



## DOSSIER TECHNIQUE SANS DESSUS DESSOUS

---

Une création de La Houlala Compagnie

**CONTACT DIFFUSION et COMMUNICATION :**

Véronique TOP - 06 41 56 61 06

lahoulalacompagnie@gmail.com

vtop@hotmail.fr

## SPECTACLE

### Intitulé du spectacle : SANS DESSUS DESSOUS

Date de création : 2014

Durée : 1H20

Genre : Théâtre tout public – Épopée burlesque baroque

A la prédiction d'un cataclysme, des hommes et des femmes s'embarquent sur un trois mâts, vers la promesse d'un Eldorado.... Chaos, mer déchaînée, les eaux se sont retirées et au milieu de nulle part, d'une épave, surgissent huit naufragés, huit rescapés aux humanités vacillantes et opposées. Chacun d'eux se retrouve partagé entre le rôle qu'il incarne et le statut auquel il aspire, entre sa réalité qu'il fuit et le songe dans lequel il cherche un abri.

Imaginez un décor fait de débris de bois, un décor qui se construit et se déconstruit sans cesse. Sur scène, huit comédiens au jeu physique et dense, incarnent avec virtuosité des personnages si démesurés qu'on pourrait en rire ou en pleurer... Jeux de pouvoir, rêves d'un "ailleurs meilleur"...

**SANS DESSUS DESSOUS...** Une fresque universelle, une épopée burlesque, inspirée des récits des voyages du XVIème siècle où la poésie des images se mêle à la force du propos. Une fable menée avec générosité et humanité où se mélangent théâtre, danse, magie, musique et chants polyphoniques.

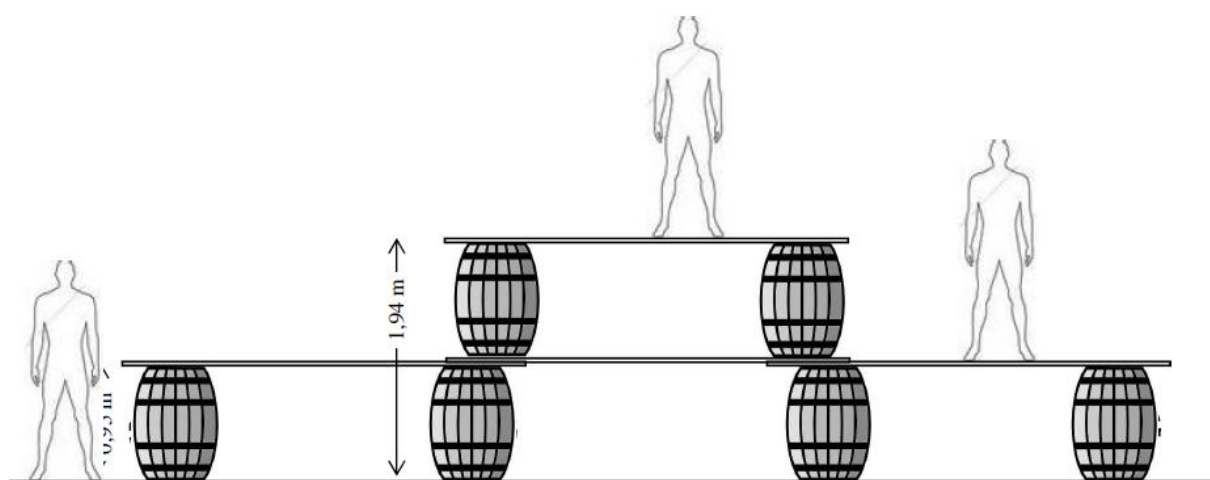
## DISTRIBUTION

❖ Christophe THIRY	Metteur en scène
❖ Joséphine POUSSIER DAVID	Scénographe
❖ Jack PERCHER	Lumière
❖ Vincent RUCHE	Musique
❖ Bérengère BODENAN	Chorégraphe
❖ Solaine THIRY	Costumes
❖ Sandra LOOCK	Maquillage
❖ Rime AL-BAGHLI	Comédienne, clown
❖ Nicolas DAVID	Comédien
❖ Joséphine POUSSIER-DAVID	Comédienne
❖ Françoise GABOREAU-EPAILLARD	Comédienne
❖ Filipe MATOS	Comédien, magicien
❖ Lise MOULIN	Comédienne, chanteuse
❖ Vincent RUCHE	Comédien, musicien
❖ Corinne WELLONG	Comédienne
❖ Véronique TOP	Chargée de diffusion
❖ Maud PHELIPPOT	Stagiaire

## FICHE TECHNIQUE

### DECOR

Le dispositif se compose de 12 tonneaux et de 9 éléments de parquet mobiles. Un point d'accroche est nécessaire au grill, à déterminer en fonction de la configuration de la salle.



### DIMENSIONS DE SCENE SOUHAITEES

Ouverture mur à mur : 14 mètres  
Profondeur : 10 mètres  
Hauteur sous perches : 7 mètres  
Sol : noir, parquet ou tapis de danse

### DIMENSIONS DE SCENE MINIMUM

Ouverture mur à mur : 10 mètres  
Profondeur : 8 mètres  
Hauteur sous perches : 5 mètres  
Sol : noir, parquet ou tapis de danse

*La Houlala Compagnie possède un chapiteau qui peut être utilisé en cas d'espace scénique trop petit.*

### PENDRILLONNAGES

A l'italienne

### MONTAGE

Personnel :

- 1 technicien plateau
- 1 technicien son
- 2 techniciens lumière

## MONTAGE

- Avec pré-montage lumière :  
J-1 : arrivée de l'équipe en soirée,  
J : - 1er service, déchargement, vérification de l'installation, réglages son et lumières,  
- 2ème service, encodage et raccord de jeu.
- Si pas de pré-montage, prévoir 1 service supplémentaire avec 2 techniciens.

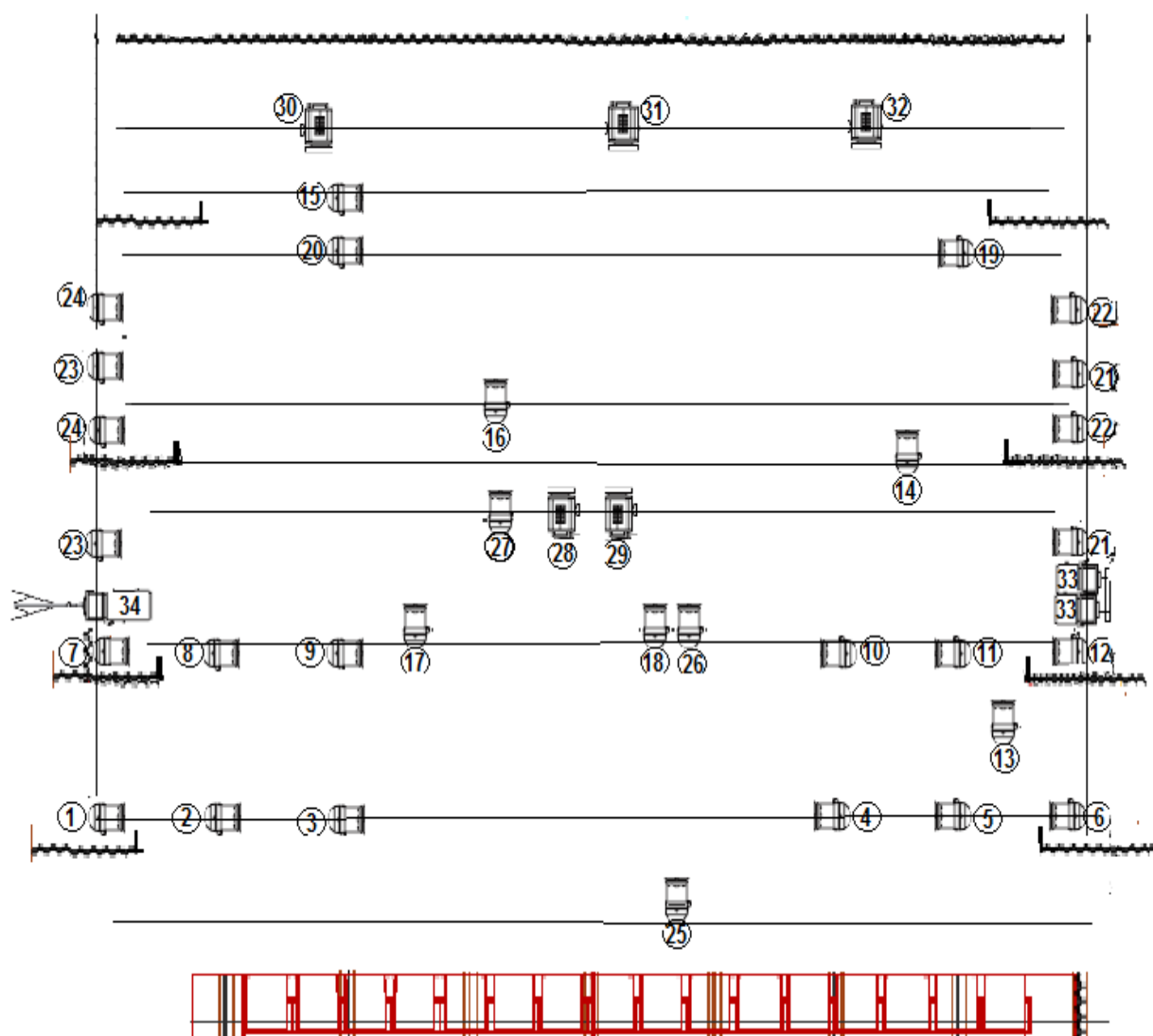
## DEMONTAGE

- 2 heures
- 4 personnes

## MATERIEL LUMIERE

- 31 X PAR 64
- 5 X PC 2 kw
- 2 découpes type 613SX
- 1 découpe type 614 SX + rattrapage de face

### Implantation Lumières (espace mini).



### Nomenclature des projecteurs

CIRCUITS	TYPE	GELATINE	POSITIONNEMENT	
1	PAR 64-CP62	L 201	Avant-scène jardin 1	
2	PAR 64-CP62	L 204	Avant-scène jardin 2	
3	PAR 64-CP62	W	Avant-scène jardin 3	
4	PAR 64-CP62	W	Avant-scène cour 1	
5	PAR 64-CP62	L 244	Avant-scène cour 2	
6	PAR 64-CP62	L 201	Avant-scène cour 3	
7	PAR 64-CP62	W	Table jardin A2-1	
8	PAR 64-CP62	W	Table jardin A2-2	
9	PAR 64-CP62	W	Table jardin A2-3	
10	PAR 64-CP62	W	Table cour A2-1	
11	PAR 64-CP62	W	Table cour A2-2	
12	PAR 64-CP62	W	Table cour A2-3	
13	PAR 64-CP62	W	Table capitaine A1	
14	PAR 64-CP62	W	Table haute A1	
15	PAR 64-CP62	W	Table <u>cooki</u> A1	
16	PAR 64-CP62	W	Tonneau princesse	
			A1	
17	PAR 64-CP62	W	Rampe A1 et A2	
18	PAR 64-CP62	W	Le Roi	
19	PAR 64-CP62	L201	Haut A2 cour	
20	PAR 64-CP62	W	Haut A2 jardin	
21	2 x PAR 64-CP62	L200	Milieu cour 1	
22	2 x PAR 64-CP62	W	Milieu cour 2	
23	2 x PAR 64-CP62	W	Milieu jardin 1	
24	2 x PAR 64-CP62	L200	Milieu jardin 2	
25	PAR 64-CP60	W	Reine sur dos	
26	PAR 64-CP60	W	Cave	
27	PAR 64-CP62	W	<u>Cooki</u> fin	
28	PC 2kw	L721 + R119	Douche	
29	PC 2kw	L200 + R119	Douche	
30	PC 2kw	L721 + R119	Contre jardin	
31	PC 2kw	L200 + R119	Contre centre	
32	PC 2kw	L200 + R119	Contre cour	
33	2 x Découpes Type 613 SX	L200 + R132	vagues	Platine au sol
34	Découpe 614 SX	L204 +R132	Lévitacion	Sur pied
35				
36	1 plan de face en PC ou découpe (rattrapage et salut) L205 +R119			
37				
38				
39				
40				
31 x PAR 64 — 5 x PC2kw – 2 découpes type 613SX – 1 découpe type 614SX + rattrapage de face				

## MATERIEL SON

- Diffusion adaptée au lieu,
- 2 retours de scène sur pied type MTD115 L-acoustique ou équivalent,
- 1 console avec deux entrées symétriques niveau ligne,
- 2 auxiliaires (2 lignes de retours),
- 2X2 EQ identiques 31 bandes (2 façades, 2 retours),
- 1 multi-paire avec 2 lignes à cour (ordi. lointain),
- 1 lecteur CD auto-pause en régie.

Les enceintes de face sont en dehors du cadre de scène. Les retours sont sur pieds dans une rue de pendrillons. L'ordinateur sert à jouer des synthétiseurs. Sortie TRS niveau ligne vers la console. La régie son et lumière doit se faire au même endroit (le régisseur gère les deux).



**Merci de nous faire parvenir un plan de la salle et une fiche technique.  
Pour tout renseignement complémentaire,  
merci de contacter :**

Nicolas DAVID - Décors - 06 87 59 33 25 – [lahoulalacompani@gmail.com](mailto:lahoulalacompani@gmail.com)

Jack PERCHER – Lumière - 06 07 29 92 48 - [misterjack.per@wanadoo.fr](mailto:misterjack.per@wanadoo.fr)

Vincent RUCHE - Son - 06 37 25 58 03 - [vincentruche@no-log.org](mailto:vincentruche@no-log.org)

## CONDITIONS FINANCIERES 2015-2016

### SEANCES TOUT PUBLIC

1 spectacle tout public	6 500.00 €
2 spectacles tout public	11 500.00 €
3 spectacles tout public	16 000.00 €

### SEANCES SCOLAIRES ET TOUT PUBLIC

1 scolaire + 1 tout public	9 000.00 €
2 scolaires + 1 tout public	13 000.00 €

### FRAIS DE ATP, CNV...

Néant

### FRAIS DE SACD, SACEM...

Oui

### DEFRAIEMENTS

Tarifs SYNDEAC en vigueur ou gérés directement par l'organisateur (8 comédiens + 1 régisseur lumière + 1 metteur en scène, soit 10 personnes).

#### Selon la distance :

- 10 personnes X 1 jour,
- Nuitée pour 10 personnes (3 chambres doubles et 3 chambres simples) avec petits déjeuners + nuits supplémentaires si grande distance,
- L'intégralité des repas (midi et soir + repas supplémentaires si grande distance),
- Catering ou en-cas avant la représentation.

### TRANSPORT

#### Au-delà de 50 km :

- 1,30 €/km pour l'aller et le retour pour 1 camion assurant le transport des décors, costumes et accessoires et pour 2 véhicules légers assurant le transport des comédiens au départ de Sablé/Sarthe.

### AFFICHES

37 X 60 : 0,50 € l'unité (les 50 premières gratuites).

Administrateur de tournées : Nicolas DAVID – 06 87 59 33 25

Chargée de diffusion : Véronique TOP – 06 41 56 61 06

[lahoulalacompagnie@gmail.com](mailto:lahoulalacompagnie@gmail.com)